

Réseau

santé social jeunes du libournais



Une réponse de proximité face à la souffrance psychique des jeunes

12-25 ans

souffrance

problèmes relationnels

mal-être



doutes

difficultés

angoisses

UN RÉSEAU DE PROFESSIONNELS

Le réseau est une association Loi 1901 créée en septembre 2007.

➤ Les objectifs généraux du réseau

Le réseau centre son action sur la problématique de la **souffrance psychique** des jeunes isolés en milieu rural. Cette thématique transversale permet d'aborder **d'autres problématiques fortes** en lien avec l'expression d'une souffrance psychique (addiction/toxicomanie, contraception/sexualité, violence, délinquance).

Les objectifs opérationnels poursuivis par le réseau :

- prévenir la dégradation de l'état psychique des jeunes en souffrance psychosociale et isolés en milieu rural,
- faciliter l'accès et l'accompagnement aux soins,
- soutenir les démarches d'insertion et d'accompagnement social des jeunes.

Ces objectifs s'articulent autour d'un **souci global de prévention**.

Le réseau intervient sur l'arrondissement de Libourne, à l'exception de la ville de Libourne couverte par le service d'accueil du centre hospitalier.

La population concernée : **les jeunes de 12 à 25 ans de la zone rurale de l'arrondissement de Libourne et leur entourage adulte**.

➤ L'action du réseau

L'action du Réseau s'organise autour :

- de lieux d'écoute Jeunes,
- d'un accueil de l'entourage adulte et des parents,
- d'actions de prévention,
- de groupes d'échanges et de réunions d'information à l'attention des professionnels.

➤ Les pratiques professionnelles

Toute action du réseau est réalisée dans le cadre du **respect des déontologies** des professionnels concernés.

➤ Les valeurs éthiques

La personne est au cœur des préoccupations des acteurs du réseau.

Toute personne dispose d'un droit inaliénable à la confidentialité des éléments qui concernent sa situation sanitaire, psychologique, sociale et sa vie privée.

La collaboration des professionnels ou l'échange d'information sont soumis à **l'accord préalable** de la personne concernée.

Les acteurs du réseau doivent **permettre le libre choix de la personne**, par une information complète.

DES LIEUX D'ÉCOUTE

↳ Une nouvelle réponse

➤ Une réponse de proximité :

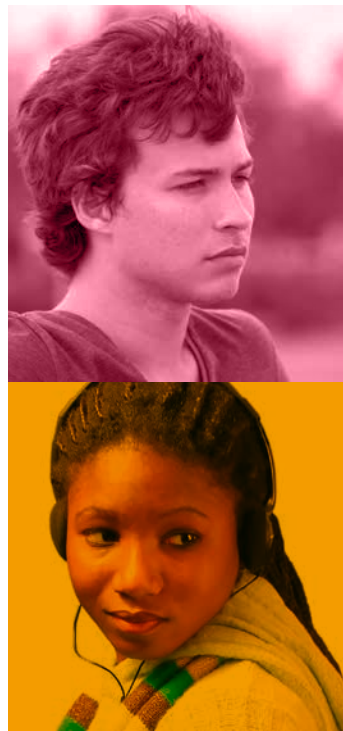
Les lieux d'écoute Jeunes sont répartis sur l'ensemble du Libournais afin d'être au plus près des jeunes, de lever les freins liés à la mobilité et de développer un travail en lien étroit avec les professionnels.

➤ Une équipe pluridisciplinaire :

- quatre psychologues
- une fonction coordination

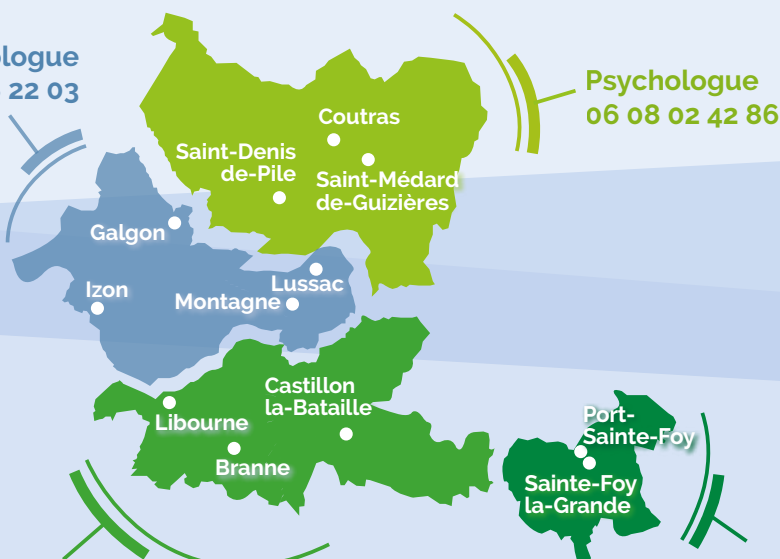
➤ Une réponse adaptée aux jeunes :

- des lieux d'écoute **gratuits**
- des lieux de permanences **banalisés**
- des délais de **rendez-vous rapides**
- une écoute par un **psychologue**



↳ Lieux et coordonnées

Psychologue
06 08 68 22 03



LES PARTENAIRES DU RÉSEAU

Le réseau travaille avec des professionnels des champs du social, de l'insertion, de l'éducation, de la santé, de la jeunesse et de la prévention de la délinquance.

Social

- Maison Départementale de la Solidarité et de l'Insertion du Département (MDSI)
- Antennes de la Mutualité Sociale Agricole (MSA)
- Caisse d'Allocations Familiales (CAF)
- Action de Recherche Réalisation Prévention Education Jeunesse (ARRPEJ)
- Vict'aïd
- Centre Communal d'Action Sociale (CCAS)
- Centre d'Information et d'Orientation (CIO)
- Habitat Jeunes en Pays Libournais (HAJPL)
- Associations du champ du logement social
- CAAN'ABUS

Insertion

- Centres de formation
- Mission Locale du Libournais
- Plan Local pour l'Insertion et l'Emploi (PLIE)
- Libournais Equipe Prévention Insertion (LEPI)
- SOCRATE Conseil

Education

- Établissements du second degré
- Maison Familiale et Rurale (MFR)
- Lycée d'Enseignement Général Technique Agricole Libourne Montagne (LEGTA)

Santé

- Maison Départementale de la Santé (MDS)
- Professionnels libéraux de santé
- Centre hospitalier de Libourne (urgences, psychiatrie adulte, CMP, CAP Lib, pédopsychiatrie, Equipe Libournaise d'intervention et de Soins aux Adolescents - ELISA)
- Centres de planification

Jeunesse

- Pôle territorial jeunesse du Département
- Clubs sportifs
- Maison des Adolescents (MDA)
- Espaces Jeunesse (service jeunesse CALI)
- Services enfance jeunesse
- Groupe Départemental Prévention Ecoute Jeunes (GDPEJ)

Prévention délinquance

- Gendarmerie
- Police municipale
- Conseil Intercommunal de Sécurité et de Prévention de la Délinquance (CISPD)

Cette liste est non exhaustive

Le réseau s'appuie également sur un travail régulier avec les élus locaux.

Réseau
santé social jeunes du libournais

Siège social de l'association :
189 avenue Foch - 33500 Libourne
06 73 90 05 69

www.rssj-libournais.fr

